

carb^one
SCOLERE
France

Ensemble dans
la réduction
des gaz à effet
de serre



DOSSIER DE PRESSE
Lancement du programme

6 octobre 2020

Carbone Scol'ERE, un programme d'Éducation Relative à l'Environnement ludique et positif pour les 9-12 ans et tou·te·s les acteur·ice·s de la société.

fr.carbonescolere.com



CONTACT PRESSE /
Justine Guigues
Consultante médias
Giesbert & Mandin
j.guigues@giesbert-mandin.fr
06 89 89 17 96

SOMMAIRE

I. LE PROGRAMME CARBONE SCOL'ERE

03

1. Le fruit d'un partenariat de deux acteurs de l'économie sociale et solidaire, aux valeurs et à l'ambition communes 03
2. La philosophie du programme : une approche positive, ludique et créative 04
3. Un aperçu du mécanisme vertueux de Carbone Scol'ERE 04
4. Résultats généraux au Québec, de 2010 à 2019 05

II. UN PROJET UNIQUE QUI ENGAGE DIFFÉRENTS ACTEURS, EN DEUX VOLETS

06

1. « Je m'engage/j'agis », programme éducatif pour les jeunes et les familles 06
2. « Je donne/Je contribue », l'indispensable de la responsabilité sociale et environnementale 10
 - a. La réduction des gaz à effet de serre, une action aux multiples retombées 10
 - b. Les entreprises font la différence et s'engagent sur leur territoire 10
 - c. Carbone Scol'ERE, l'indispensable des plans d'actions en développement durable des collectivités et communes engagées, pour mobiliser et inspirer le désir d'agir 11

III. LE PROGRAMME CARBONE SCOL'ERE EN FRANCE

13

1. Le déploiement du projet et ses enjeux 13
2. Un bon accueil sur le terrain 14
3. Une équipe et des ambassadeurs engagés : 14
 - a. Zazimut 15
 - b. Michèle Boisvert, déléguée générale du Québec à Paris 16
 - b. Fondation OL 17

Retrouvez l'intégralité de la conférence de presse de lancement en [cliquant ici : vimeo.com/465382536](https://vimeo.com/465382536)

I. LE PROGRAMME CARBONE SCOL'ERE

1. LE FRUIT D'UN PARTENARIAT DE DEUX ACTEURS DE L'ÉCONOMIE SOCIALE ET SOLIDAIRE, AUX VALEURS ET À L'AMBITION COMMUNES :

Le programme Carbone Scol'ERE est issu d'un partenariat, signé lors du 27^e Congrès de la Fédération Léo Lagrange en novembre 2019, et met en commun l'expertise et le savoir-être de la Fédération et de la Coop FA. Ces deux structures, issues du champ de l'économie sociale et solidaire et engagées en matière d'éducation à l'environnement, possèdent des expertises et domaines de compétences similaires : informer, agir, s'engager en faveur des comportements écoresponsables.

Leur démarche est née de rencontres, d'échanges et d'une ambition commune : permettre à chacun-e d'adopter un nouveau mode de vie respectueux de l'environnement et diminuer son impact négatif sur la planète. Le programme Carbone Scol'ERE se veut un projet d'éducation à l'environnement ludique et positif qui vise à réduire les émissions de gaz à effet de serre par l'adoption de nouvelles actions durables au quotidien.



« La Fédération Léo Lagrange s'engage toujours en résonance avec les grands problèmes de société et la question de l'écologie, de la préservation de l'environnement est incontestablement aujourd'hui une question qui

interpelle toutes les sociétés. En tant que mouvement d'éducation populaire, nous avons logiquement choisi d'aborder cette question-là par la prévention, par l'éducation. »

« L'originalité de ce programme est de responsabiliser les enfants de manière ludique et de faire en sorte que l'enfant soit prescripteur au sein de sa famille. [...] Ce qui nous a également séduit dans ce programme, c'est sa capacité à mesurer concrètement l'effet des actions menées (mesure précise des gaz à effet de serre évités)... »

Yves Blein, président de la Fédération Léo Lagrange



« Au Québec, nous étions certains d'avoir un projet créatif et novateur, porteur de solutions pour notre planète. Nous sommes une toute petite équipe, nous avons vraiment besoin de partenaires en mesure de nous donner tout le rayonnement possible.

Pouvait-on rêver mieux qu'un partenaire comme la Fédération Léo Lagrange pour pouvoir diffuser notre projet à travers la planète. »

« Mon rêve, c'est que le Québec et la France soient vraiment le socle d'un nouveau mouvement planétaire pour la réduction de gaz à effet de serre porté par nos jeunes pour le monde de demain. »

Marie-Claude Drouin, présidente de la Coop FA



« Notre constat de départ est simple face aux enjeux actuels : les gens ont envie et besoin de changements durables, notamment pour leurs modes de consommation et de vie. Aujourd'hui et plus que jamais, chaque geste compte et tout le monde doit agir à

son niveau, dans son environnement et influencer son écosystème. Il faut s'accorder pour réussir à créer des sociétés plus équitables, proches les unes des autres, plus respectueuses de l'environnement. Avec la Coop FA, nous comptons, à travers ce programme, sur la motivation et l'engouement des jeunes, qui seront assurément une source d'énergie pour un monde meilleur, celui de demain » , explique Paul Viricel, directeur du programme Carbone Scol'ERE France.



« Nous avons initié ce programme éducatif positif depuis plus de 10 ans au Québec et les chiffres démontrent sa véritable réussite.

En 2019, plus de 1 200 ateliers ont été réalisés en classe, ce qui nous a permis de toucher plus de 5 300 jeunes ! Grâce à leur désir de s'engager positivement face au grand défi environnemental que les changements climatiques représentent, les élèves ont pris action à leur échelle. En mobilisant leur famille, ils ont adopté 7 700 nouvelles habitudes de vie écoresponsables dans leur foyer. Nous souhaitons vraiment pouvoir étendre cette démarche novatrice en dehors du Québec. L'alliance conclue avec la Fédération Léo Lagrange, pour déployer progressivement ce programme en France, était une évidence. », ajoute Charles-Hugo Maziade directeur du programme Carbone Scol'ERE Québec.

2. LA PHILOSOPHIE DU PROGRAMME : UNE APPROCHE POSITIVE, LUDIQUE ET CRÉATIVE

Le programme Carbone Scol'ERE assure un mouvement éducatif et collectif, qui allie les trois sphères du développement durable : l'**environnement** par son volet de réduction des gaz à effet de serre, le **social** par son mouvement d'engagement éducatif et collectif et l'**économie** par son mécanisme de transformation des Crédits Carbone Éducatifs^{MD} entre les écoles et tous ceux qui compensent leurs émissions de GES.

L'objectif général mené par la Fédération Léo Lagrange est de faciliter et soutenir le passage à l'action des jeunes et de leurs familles. Pour cela, le dispositif s'appuie sur une plateforme numérique dédiée et sur une série de 5 ateliers pédagogiques de 2h, sur le temps scolaire,

échelonnés d'une période de 3 à 5 mois.

Grâce au Portail Web dédié, les élèves et leurs familles peuvent, entre les ateliers en classes et dans un cadre privé et sécurisé, sélectionner des défis, découvrir les vidéos pédagogiques associées, et surtout poser toutes leurs questions à Global, le guide enquêteur des élèves !

Une boîte à outils est également mise à disposition des élèves pour les aider à mieux comprendre les enjeux environnementaux actuels, à agir dans la mise en place de solutions pratiques et concrètes, mais aussi à les mobiliser, s'engager et s'impliquer activement.

3. UN APERÇU DU MÉCANISME VERTUEUX DE CARBONE SCOL'ERE



Un programme éducatif dans les écoles

1

Grâce aux 10 heures d'animation en classe, les jeunes de 9 à 12 ans développent leur esprit critique et stimulent leur désir d'agir collectivement dans leur quotidien avec leur famille.

Des enquêtes & défis en famille à la maison

2

Les jeunes enquêtent avec leurs familles sur leurs habitudes de vie et s'engagent pour rendre leur quotidien plus écoresponsable grâce au portail Web dédié et aux défis annuels proposés.

Des défis comptabilisés & l'estimation des gaz à effet de serre évités

3

Grâce à l'appui du CIRAIQ, partenaire scientifique québécois, chaque défi proposé est quantifié en termes d'émissions de gaz à effet de serre évitées (selon une analyse du cycle de vie). Les familles peuvent ainsi évaluer l'impact carbone de leurs nouvelles habitudes de vie.

Transformation des GES évités en Crédits carbone éducatifs^{MD} (CCÉ)

4

Grâce à une démarche reconnue par un comité-conseil piloté par le Centre de recherche investissement Québec-CRIQ, la quantité d'émissions de GES évités finale pour chaque cohorte annuelle d'élèves permet la création de Crédits carbone éducatifs^{MD}.

La participation des citoyen-ne-s, entreprises, organisateurs d'événements

5

Les Crédits carbone éducatifs^{MD} générés par les jeunes sont vendus aux organisations et citoyen-ne-s afin de financer de nouvelles classes et ainsi d'étendre le programme à plus grande échelle. Les démarches de dons et mécénat sont également possibles sur le site fr.carbonescolere.com tout comme la possibilité de relever les défis.

4. RÉSULTATS GÉNÉRAUX AU QUÉBEC, DE 2010 À 2019

« Au début du mois de mars et depuis ses débuts en 2010 au Québec, plus de 16 370 jeunes ont participé au projet. Grâce au portail web, une graine de connaissance et de curiosité a été semée et nous croyons en eux pour faire la faire grandir et la transposer en actions », explique Charles-Hugo Maziade

Plusieurs choses ont changé en une décennie, mais l'éducation par une approche positive de l'environnement est demeurée la caractéristique

phare de toutes les actions posées par le programme Carbone Scol'ERE.

L'intégration des technologies de l'information comme pierre angulaire du projet démontre le souci de proactivité du développement de l'organisation. L'environnement est aujourd'hui un incontournable pour les entreprises, les événements et pour le développement des villes et municipalités. C'est pourquoi elles sont de plus en plus nombreuses à se joindre au projet.

II. UN PROJET UNIQUE QUI ENGAGE DIFFÉRENTS ACTEURS, EN DEUX VOLETS

1. « JE M'ENGAGE/J'AGIS », PROGRAMME ÉDUCATIF POUR LES JEUNES ET LES FAMILLES :

Grâce à un programme éducatif basé sur 10 heures d'ateliers et de jeux en classe, les élèves de CM1, CM2 ou 6^e adoptent de nouveaux comportements et de nouvelles habitudes de vie écoresponsables avec leurs familles et leur entourage.

Chaque nouveau geste réalisé par les familles est quantifié en émissions de GES équivalent évitées et cumulées sur le portail pour générer les Crédits Carbone Éducatifs^{MD} une fois vérifiés.

Le volet « Je m'engage » est aussi accessible aux citoyen·ne·s et aux organisations, une façon de s'engager tous ensemble et ainsi, encourager nos jeunes qui passent à l'action.

Les classes et les milieux peuvent varier, mais, via le programme Carbone Scol'ERE, tous les élèves participants ont accès à un apprentissage scientifique vulgarisé, positif et ludique au sujet des changements climatiques et des gaz à effet de serre.

De plus, le Portail Web sécurisé leur fournit non seulement des sources d'informations, mais aussi un éventail de gestes concrets pour passer à l'action s'ils le souhaitent. Les jeunes développent ainsi leur esprit critique et se sentent outillés.

Objectifs du projet :

- Comprendre les changements climatiques, les gaz à effet de serre et les impacts de nos choix de consommation ;
- Identifier des pistes de solutions responsables et positives (consommation, énergie et transport, matières résiduelles) ;
- Mobiliser notre entourage par des défis familiaux écoresponsables.

Un projet en cinq ateliers



Le projet se structure en cinq ateliers d'une durée de 2 heures chacun. Il peut être animé sur des heures régulières de classe, en parascolaire ou faire partie de la création d'un projet particulier.

1	LES CHANGEMENTS CLIMATIQUES ET MOI	THÈMES	PRINCIPAUX JEUX ÉDUCATIFS
	<p>Activité de lancement qui aborde l'impact des changements climatiques et le phénomène de l'effet de serre. Nous devenons des enquêteurs et prenons conscience du pouvoir collectif.</p>	<ul style="list-style-type: none"> • Changements climatiques • Gaz à effet de serre • Couche d'ozone • Rayons infrarouges • Atmosphère 	<ul style="list-style-type: none"> • Vidéos et animations pour discussion collective • Portail Web
2	LA CONSOMMATION	THÈMES	PRINCIPAUX JEUX ÉDUCATIFS
	<p>Nous apprenons à détecter les GES liés à la fabrication et à l'utilisation des objets de notre quotidien.</p> <p>Une première mission familiale est lancée.</p>	<ul style="list-style-type: none"> • Matières premières • Extraction • Transformation • Sources de GES • Solutions 	<p>« Qui suis-je »</p> <p>Un jeu collectif de devinettes représentant des objets de notre quotidien.</p>
3	L'ÉNERGIE ET LE TRANSPORT	THÈMES	PRINCIPAUX JEUX ÉDUCATIFS
	<p>Nous repérons les GES liés aux différents types d'énergie autour de nous. Comment pouvons-nous atteindre une consommation énergétique plus efficace?</p> <p>Une deuxième mission familiale est lancée.</p>	<ul style="list-style-type: none"> • Sources d'énergie naturelles et fossiles • Sources d'énergie renouvelables/non renouvelables • Sources de GES • Solutions 	<p>« Bilan énergétique »</p> <p>Une enquête à l'extérieur pour prendre conscience des sources d'énergie.</p>
4	LES MATIÈRES RÉSIDUELLES / DÉCHETS	THÈMES	PRINCIPAUX JEUX ÉDUCATIFS
	<p>Nous détectons les sources de GES associées à la fin de vie des objets.</p> <p>Une troisième mission familiale est lancée.</p>	<ul style="list-style-type: none"> • Recyclage • Compostage • Déchets • Écocentre • Magasin de seconde main • Sources de GES • Solutions 	<p>« Les 3 bacs »</p> <p>Une course où nous apprenons à bien trier nos matières résiduelles.</p>
5	NOS MESSAGES SAGES	THÈMES	PRINCIPAUX JEUX ÉDUCATIFS
	<p>Nous découvrons le cumul des GES non émis et nous créons des messages de sensibilisation.</p>	<p>« Nos messages saGES »</p> <p>Un atelier au cours duquel nous créons des messages de sensibilisation.</p>	

Des outils pédagogiques, une solution clé en main

Différents outils pédagogiques ont été développés à destination des enseignant·e·s et pour favoriser l'engagement des élèves :



Le carnet de l'enquêteur :

le carnet d'enquêteur est un livret qui accompagne l'élève à chaque étape du projet. Il propose des jeux, des recherches et le guide dans sa prise de notes. Il lui permet également de communiquer à sa famille les notions qu'il a apprises afin de l'inviter s'engager avec lui dans un ou plusieurs défis de réduction des GES.



Le Portail Web

fr.carbonescolere.com/portail :

pierre angulaire du projet, il permet à l'enfant, dans un cadre sécurisé, de sélectionner des défis, découvrir des vidéos sur les défis, lire des chroniques hebdomadaires et poser des questions à Global (le guide-enquêteur des élèves).*

La chaîne Vidéo Carbone Scol'ERE :

cette chaîne vidéo permettra aux enfants d'en apprendre davantage sur les solutions aux gaz à effet de serre.

De courtes vidéos accrocheuses pour découvrir des astuces dans l'adoption de nouvelles habitudes de vie.

Global : le guide enquêteur qui répond aux questions des élèves

Global : Bonjour, moi c'est Global. Je suis là pour répondre à toutes tes questions.
Que veux-tu savoir ?

Élève 2 : Bonjour Global, j'aimerais savoir pourquoi il fait plus froid en altitude ?

Global : En altitude plus on monte, plus l'air se raréfie. Par conséquent, plus on monte moins il y a d'air pour emmagasiner la chaleur. C'est pour cela qu'il fait plus froid. On perd en moyenne 1 degré tous les 150 mètres.

À bientôt !



Global : Bonjour, moi c'est Global. Je suis là pour répondre à toutes tes questions.
Que veux-tu savoir ?

Élève 1 : Bonjour Global, aujourd'hui j'avais envie de m'intéresser aux tornades.

Global : Très bien. Pour commencer, je t'invite à prendre connaissance de cette vidéo : <https://www.youtube.com/watch?v=YkMZZD8Cwtw&vl=fr>. Elle te permettra de bien comprendre comment se forme une tornade – cette colonne d'air tourbillonnante appelée méso cyclone.

À bientôt !

Global : Bonjour ! C'est bientôt l'heure de se régaler avec les œufs, lapins et cloches en chocolat. Mais sais-tu comment ce chocolat est-il fabriqué ?

Pour le découvrir, je te propose de regarder une vidéo qui t'explique toutes les étapes de fabrication du chocolat en cliquant ici : <https://www.youtube.com/watch?v=xcDZWrtJBdY> .

As-tu découvert pourquoi la consommation de chocolat produit des GES ?

Élève 3 : Bonjour Global, sais-tu quel est le pays qui émet ZERO GES ?

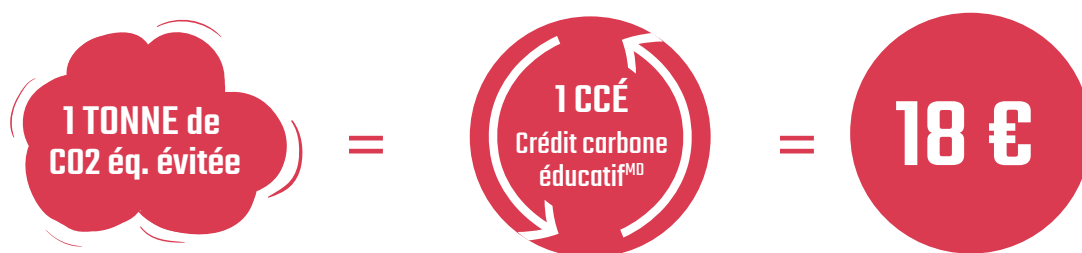
Global : Bonjour jeune enquêteur! Bravo pour ta question! Il n'existe pas de pays qui n'émette aucun GES. Cependant, l'île d'El Hierro (archipel des Canaries) répond par exemple à un modèle de développement durable.

À bientôt !

2. « JE DONNE/JE CONTRIBUE », L'INDISPENSABLE DE LA RESPONSABILITÉ SOCIALE ET ENVIRONNEMENTALE

a. La réduction de gaz à effet de serre, une action aux multiples retombées

En relevant des défis, les élèves et leurs familles adoptent de nouvelles habitudes de vie écoresponsables qui permettent d'éviter l'émission de gaz à effet de serre (GES). Ces GES deviennent ensuite des Crédits carbone éducatifs^{MD} qui résultent d'une approche unique et d'une démarche reconnue par un comité-conseil piloté par le CRIQ (Centre de recherche investissement Québec).



Particuliers, organisations et entreprises sont invités à acheter ces CCÉ pour les encourager et permettre le bon fonctionnement du programme ! Le volume de CCÉ acheté peut par exemple correspondre à un pourcentage du chiffre d'affaires, à toute activité génératrice de gaz à effet de serre (déplacements, événements, production).

Carbone Scol'ERE est donc une alternative par et pour l'éducation permettant d'atténuer son empreinte carbone tout en offrant une plus-value à son geste écoresponsable. Ainsi, une grande communauté se crée autour du projet en permettant à tous - citoyens, organisations, événements, entreprises, villes et collectivités - de partager un objectif commun, celui d'accélérer une transition vers des sociétés plus sobres en carbone et plus résilientes face aux changements qui s'opèrent.

b. Les entreprises font la différence et s'engagent sur leur territoire

L'interconnexion entre les enjeux sociétaux, sociaux, économiques et environnementaux est reconnue. Les entreprises, comme l'ensemble des acteurs sociaux, peuvent se positionner en tant que leader en développement durable et faire rayonner leurs engagements en s'associant à ce projet novateur. Elles font ainsi face aux grands défis de demain grâce à leur politique de RSE et contribuent à l'éducation citoyenne.

3 manières de contribuer, avec des offres clés en main et adaptées à la réalité de l'entreprise :



DEVENIR MÉCÈNE :

les entreprises ont la possibilité de parrainer des écoles de leur territoire afin de leur permettre de bénéficier du programme éducatif Carbone Scol'ERE ou de soutenir le déploiement national.



LE DON ET COMMANDITÉ :

les entreprises peuvent acheter des Crédits Carbone Éducatifs^{MD} (CCÉ), générés par les défis des enfants pour encourager leurs actions :

- en investissant un % de leurs revenus ou bénéfices annuels ;
- en offrant des CCÉ à leurs salariés et autres parties-prenantes de leur entreprise ;
- en incluant des CCÉ dans leurs devis.



IMPLICATION DES COLLABORATEURS ET PARTENAIRES :

les entreprises peuvent les inviter à relever les défis et à s'engager dans le programme *Carbone Scol'ERE*, grâce au portail de ressources sécurisé en ligne.

Dans une politique de RSE, les avantages pour les entreprises de s'associer à ce projet sont les suivants :

+ DEVENIR

précurseur et innovant dans leurs actions environnementales et sociales.

+ MESURER

l'impact environnemental de leurs activités et sensibiliser leurs parties prenantes.

+ FAIRE RAYONNER

leurs engagements en s'associant à ce projet novateur.

+ REJOINDRE UN RÉSEAU

de partenaires des milieux scolaires, institutionnels et associatifs.

+ ENCOURAGER

l'éducation écoresponsable des citoyen-nes de demain.

+ S'ASSOCIER

à une initiative rigoureuse, rassembleuse et reconnue.

c. Carbone Scol'ERE, l'indispensable des plans d'actions en développement durable des collectivités et communes engagées, pour mobiliser et inspirer le désir d'agir :

Ce projet éducatif novateur permet l'adoption de nouvelles habitudes de consommation responsable et des actions concrètes qui favorisent des retombées locales, durables et quantifiables dans tous les milieux.

Financé en partie grâce à ses partenaires nationaux publics et privés, le programme Carbone Scol'ERE recherche l'appui des collectivités et des écoles qui souhaitent engager leurs dépenses pédagogiques dans le sens de la transition écologique et s'impliquer dans ce mouvement collectif de gestes positifs.

La Fédération Léo Lagrange a pour cœur de métier l'animation. **Agréée association éducative complémentaire de l'enseignement public**, elle accompagne ses professionnels de l'animation pour intervenir en classe dans une démarche collaborative avec le corps enseignant.

Un projet durable aux retombées concrètes et positives :

Intégrer ce projet au plan d'action de développement durable d'une commune permet d'assurer des retombées concrètes et positives à tous les niveaux :

- stimuler la participation citoyenne et l'adoption d'habitudes de vie écoresponsables sur leur territoire ;
- adopter un projet éducatif fort grâce à un programme innovant d'origine québécoise ;
- fédérer les équipes enseignantes de leur territoire autour d'un projet mobilisateur ;
- soutenir une action éducative dont l'impact environnemental est mesurable (nombre d'enfants sensibilisés, tonnes de CO2 évitées, sensibilisation au tri des déchets) ;
- rejoindre un réseau national de partenaires des milieux scolaires, institutionnels, entreprises et associatifs engagés ;
- être moteur d'une synergie territoriale qui permet la réduction des GES.



III. LE PROGRAMME CARBONE SCOL'ERE EN FRANCE

1. LE DÉPLOIEMENT DU PROJET ET SES ENJEUX

La Fédération Léo Lagrange a réussi à fédérer et agréger des forces vives et engagées pour tester ce programme. Une première phase d'expérimentation s'est déroulée de février à mars 2020 sur deux régions, le Nord-Ile-de-France et le Grand-Est, à destination d'une cinquantaine de classes de CM1-CM2.

L'apparition de la crise sanitaire liée au Covid-19 a interrompu ces premiers tests.

« Nous avons profité de cette trêve forcée pour travailler le plan de développement, le plan de communication, le site web public, les supports pédagogiques, les recherches de financement, etc. », précise Paul Viricel, directeur de Carbone Scol'ERE France. C'est pourquoi le déploiement national du dispositif est reporté à janvier 2021 – plus fort et mieux armé face à l'émergence des envies de changements durables que prônent nos sociétés.

Dès janvier 2021, la Fédération Léo Lagrange compte investir sur les 16 académies où elle est présente et sur l'ensemble du territoire. À partir de septembre 2021, le programme sera proposé dans 26 académies.

Pour accompagner ce développement, la Fédération souhaite former de nouveaux master formateur·ices et des animateur·ices spécialisés·es. Le dispositif sera présenté en parallèle aux académies, collectivités locales, aux directeurs d'écoles. De nouveaux outils pédagogiques seront créés.

- **Septembre 2020**

45 premières classes Écoresponsables en France (1125 nouveaux « enquêteurs ») soit 2980 Tonnes éq. de GES évitées*

- **Janvier – Juin 2021**

250 classes dans chacune des 17 académies (6250 nouveaux « enquêteurs ») soit 16 560 Tonnes éq. de GES évitées

- **Septembre 2021**

et pour chaque année 1 000 classes en France (25 000 nouveaux « enquêteurs ») soit 66 250 Tonnes éq. de GES évitées*

* Sur la base des résultats québécois contrôlés 2019 soit 2,65 tonnes de GES évités par élèves.

En France

La Fédération Léo Lagrange ancrée dans les territoires :



+ de 700
Sites et équipements



+ de 550
Collectivités
territoriales partenaires



6 500
Professionnel·les de
l'animation et
de la formation



1 000
Classes



25 000
Élèves sensibilisés



65 000
Tonnes de CO2 évitées

Objectifs 2021-2022

2. UN BON ACCUEIL SUR LE TERRAIN

Témoignage de Sandrine Platre, coordinatrice pédagogique Carbone Scol'ERE France pour Léo Lagrange Centre-Est :



Ce programme pédagogique s'applique dans un cadre scolaire. Suite aux premières phases de test, comment a-t-il été accueilli par le corps enseignant ?

Carbone Scol'ERE a été conçu de manière ludique et positive à destination des jeunes, avec une série d'ateliers dispensés en classe. Le corps enseignant a été consulté au préalable et leur adhésion au programme est totale. Beaucoup d'entre eux nous témoignent de la réussite de ce projet tout comme la qualité des outils mis à disposition des jeunes.

Nous vivons aujourd'hui une véritable prise de conscience écologique. De plus en plus de gens s'engagent en faveur de l'environnement et du mieux vivre. De ce fait, il n'est pas rare donc que les ateliers proposés dans le cadre de Carbone Scol'ERE viennent finalement en complémentarité d'un enseignement déjà initié. Ce programme a donc parfaitement sa place dans les écoles et est parfaitement adapté à la réalité du milieu scolaire.

Quid de l'implication des élèves ?

Nous avons pu observer durant le début de la phase test que les élèves avaient déjà un bon niveau de connaissances en ce qui concerne les sujets qui touchent l'environnement. Ils écoutent et s'informent notamment grâce à l'enseignement dispensé en classe, mais aussi par le biais de leur entourage. Les enfants sont de manière générale très impliqués lors des ateliers. Ils posent beaucoup de questions. On sent que ce projet et les questions qu'il soulève leur tiennent à cœur.

À cela, il suffit d'ajouter des outils adaptés à leur génération et vous attirez suffisamment leur attention !

3. UNE ÉQUIPE ET DES PARTENAIRES ENGAGÉS

Ambassadrice de la jeunesse depuis sa création, la Fédération Léo Lagrange souhaite encourager, soutenir et promouvoir l'initiative et l'expression de toutes les jeunes. Qualifier le geste éducatif, proposer aux enfants des lieux de rencontres, d'échanges qui leur permettent de développer leur autonomie et leur esprit critique, d'apprendre la vie en collectivité dans le respect de l'autre : tels sont les engagements de la FLL.

« À partir de notre projet éducatif et à travers l'ensemble de nos actions, nous souhaitons

favoriser l'initiative et accompagner l'engagement des jeunes. Nous véhiculons ainsi une certaine vision des loisirs qui ne sont pas envisagés comme un temps de consommation mais comme un temps d'engagement, de mise en perspective et d'émancipation. », précise Yves Blein, Président de la Fédération Léo Lagrange

Pour déployer ce dispositif au niveau du territoire et soutenir son développement, la FLL s'appuie sur des partenaires engagés.



a. La chanteuse Zaz et son association Zazimut

Impulsée par Zaz en 2017, l'association Zazimut ressemble en tous points au caractère de l'artiste : populaire, optimiste et déterminée !

Centrée autour de l'éducation et du développement durable, l'association vise à développer des projets ludo pédagogiques et culturels en s'appuyant sur la musique pour créer du lien et fédérer un réseau international de structures engagées et solidaires.



Crédit photo Yann Orhan

« Grâce aux tournées que j'ai pu faire dans le monde, j'ai eu la chance de rencontrer des personnes avec une énergie incroyable, qui s'investissent au quotidien pour préserver notre environnement et pour participer au renouveau éducatif. J'ai pu constater que sur un même territoire, des gens, des associations, ne se connaissent pas forcément. Je me suis dit qu'associer ma musique à une logique de développement durable pourrait permettre à ces énergies de se rencontrer et donner, ou redonner, l'envie d'agir à ceux qui doutent.

Anthakarana Events, société que j'ai fondée il y a quelques années, a co-produit ma tournée de 2019. C'est pendant la préparation de celle-ci que j'ai été particulièrement sensibilisée à l'impact environnemental de nos métiers. Avec mon équipe, dans le cadre de la démarche RSE de l'entreprise, nous avons déployé une stratégie visant à réduire au maximum les émissions de CO2 pour l'ensemble de la tournée. Pour les émissions dites « incompressibles », il y a deux solutions concernant la bourse du carbone :

- *soit de financer des campagnes de remplacement d'usages faisant recours aux énergies fossiles par des énergies renouvelables, notamment dans les pays dont l'économie repose beaucoup sur ces énergies hautement émettrices de CO2 ;*
- *soit de financer des campagnes de sensibilisation et de pédagogie pour que les plus jeunes deviennent des ambassadeurs de la cause environnementale.*

J'ai créé il y a quelques années l'association Zazimut. Centrée autour de l'éducation et du développement durable, l'association vise à développer des projets ludo pédagogiques et culturels en s'appuyant sur la musique pour créer du lien et fédérer un réseau international de structures engagées et solidaires.

J'aime les enfants et je pense que si nous prenons soin de nous, ils prendront soin d'eux. Avec Zazimut, je souhaite pouvoir participer à la construction d'un monde dans lequel les enfants s'épanouissent et deviennent responsables, respectueux et soucieux de leur prochain comme de leur planète. »

b. Michèle Boisvert, déléguée générale du Québec à Paris



Le programme Carbone Scol'ERE est une très belle initiative que nous avons eu la chance de voir grandir au Québec et que nous sommes fiers, aujourd'hui, de voir se déployer en France.

Depuis de nombreuses années, le Québec et la France sont conjointement engagés dans la lutte contre les changements climatiques. De même, ils partagent leurs réflexions et expertises en matière d'éducation et de service à la jeunesse. Ces relations portées au plus haut niveau politique sont renforcées par l'engagement de partenaires publics et privés sur l'ensemble des territoires.

Ce partenariat entre la Coop FA et la Fédération Léo Lagrange, deux acteurs de l'économie sociale et solidaire est donc pleinement en

phase avec les priorités de travail des gouvernements québécois et français.

De plus, cette nouvelle coopération est tout indiquée dans le contexte d'une crise sanitaire qui appelle à la solidarité et aux comportements responsables. Aujourd'hui, pour atténuer les impacts sociosanitaires et socioéconomiques de cette pandémie, nous devons engager une relance économique qui soit durable. Une relance qui privilégie une économie verte, créatrice de richesses partagées au bénéfice de toutes les générations, particulièrement pour celles de demain qui vivront dans le monde que l'on crée aujourd'hui.

Cela sera possible si tous nos acteurs économiques et sociaux s'engagent et y engagent la jeunesse. Les jeunes Français et les jeunes Québécois sont de plus en plus sensibilisés aux enjeux que posent les changements climatiques et la dégradation de la biodiversité...

Il faut les éduquer aux enjeux environnementaux et leur proposer des outils pour qu'ils passent à l'action, à leur niveau, avec leurs parents et amis, et contribuent à décarboner nos modes de production, de déplacement et de consommation. La Fédération Leo Lagrange et la Coop FA s'y appliquent, Carbone Scol'ERE mobilise les élèves et donne des résultats probants.

Cela ne fait qu'accroître la responsabilité des adultes, des acteurs publics et privés de nos sociétés, de préparer un meilleur avenir.

Michèle Boisvert,
Déléguée générale du Québec à Paris
et Représentante personnelle du Premier ministre pour la Francophonie

Le 22 mai 2020, le premier ministre du Québec, François Legault, l'a nommée représentante personnelle du premier ministre du Québec pour la Francophonie. Madame Boisvert était jusqu'à sa nomination, première vice-présidente au rayonnement des affaires à la Caisse de dépôt et placement du Québec (CDPQ).

Michèle Boisvert a reçu de nombreux prix au cours de sa carrière, dont le titre de Femme de mérite en communication du YMCA pour l'année 2009, qui récompense des femmes qui, par leur engagement et leurs réalisations, ont une influence positive et durable sur la société. En 2018, elle a reçu le titre honorifique de chevalière de l'Ordre national du Québec.



c. OL Fondation

Symbole de l'attachement de l'Olympique Lyonnais à des valeurs de respect et de solidarité, OL Fondation porte les engagements sociaux et soutient des projets d'intérêt général depuis plus de 10 ans.

L'action d'OL Fondation repose sur 3 engagements : s'appuyer sur les compétences et la légitimité du milieu associatif ; mettre en place des partenariats dans la durée pour optimiser l'impact social ; mobiliser les joueurs, joueuses et staff de l'Olympique Lyonnais pour permettre une mise en lumière et une mise en réseau des acteurs soutenus.

L'Olympique Lyonnais s'est engagé depuis plusieurs saisons dans une démarche environnementale forte avec de multiples projets qui mobilisent l'ensemble des parties prenantes du Club. Persuadé que l'évolution des comportements passe par une meilleure éducation à l'écologie, ce programme destiné aux 9-12 ans nous semble être une réponse parfaite à ce défi. L'originalité de ce programme réside dans la mise en place de crédits carbone éducatifs qui permettront de financer le développement de ce modèle éducatif à grand échelle.

Engagez-vous !

Découvrez le reportage tourné lors d'une intervention en classe à l'école Hector Berlioz de Saint-Priest (69).



<https://vimeo.com/464244634>

À propos de la Fédération Léo Lagrange



Association d'éducation populaire reconnue d'utilité publique, héritière de la philosophie optimiste de Léo Lagrange (sous-secrétaire d'État aux sports et à l'organisation des loisirs en 1936), notre Fédération mobilise, depuis 1950, l'éducation non formelle (actions éducatives et de loisirs) et la formation tout au long de la vie pour contribuer à l'émancipation individuelle et collective et lutter contre toute forme de discrimination.

Elle intervient aujourd'hui dans les champs de l'animation, de la formation professionnelle et de la petite enfance et accompagne sur l'ensemble du territoire les collectivités et acteurs publics dans la mise en œuvre de politiques éducatives, socioculturelles et d'insertion.

Guidée par son Manifeste « Nous demain : pour un progrès durable et partagé » (2019), la Fédération Léo Lagrange est attachée à la non-lucrativité et l'utilité publique de ses actions en réaffirmant son appartenance à l'économie sociale et solidaire (ESS).

Au contact quotidien des citoyens, elle occupe une position de vigie sociale qui lui permet d'identifier les besoins sociaux et d'accompagner l'émergence de projets au profit de la collectivité.

6500 salariés
900 000 usagers et bénéficiaires
550 collectivités partenaires
330 associations affiliées

En savoir plus :
www.leolagrange.org
@LeoLagrange



CONTACT PRESSE /
Justine Guigues
Consultante médias
Giesbert & Mandin
j.guigues@giesbert-mandin.fr
06 89 89 17 96